

Groß- und Sonderbehälter

Projektbezogene Speicherlösungen für Wärme- und Kältesysteme bis 25.000 l – maßgefertigt und normkonform



Für die unterschiedlichsten Anwendungen und Heizungskomplettsysteme Sonderlösungen für anspruchsvolle Anlagenkonzepte

Wenn Standardlösungen an technische oder bauliche Grenzen stoßen, entwickeln wir projektbezogene Speicher- und Behälterlösungen nach individuellen Vorgaben. Unsere Sonderbehälter werden gemäß geltenden Regelwerken gefertigt und unterstützen Planer, Großhandel und Anlagenbauer bei komplexen Projekten im Bereich Wärme- und Kältesysteme.

Einsatzbereiche

Systeme mit fossilen Energieträgern

- Ölheizungen
- Gasheizungen
- Brennwertanlagen

Systeme mit regenerativen Energieträgern

- Solarthermie-Anlagen
- Hackschnitzel-/Holzfeueranlagen
- Pelletheizungen
- Wärmepumpensysteme
- Biomasse-/Biogasanlagen
- Blockheizkraftwerke (BHKW)

Systeme mit verschiedenen Energieträgern

- Fernwärme

Anwendungsbereiche

- Brauch-/Trinkwassersysteme
- Heizungsanlagen
- Kühl-/Kälteanlagen



Technische Eckdaten

Puffer- und Kaltwasserpufferspeicher bis 25.000 l

- Druck: 3 / 6 bar
- Höhe: 500 – max. 6.000 mm
- Ø: 300 – max. 2.400 mm

Puffer- und Kaltwasserpufferspeicher bis 10.000 l

- Druck: 10 bar
- Höhe: 500 – max. 6.000 mm
- Ø: 300 – max. 1.600 mm

Emaillierte Trinkwasserspeicher

- bis 2.000 l bei 10 bar

Betriebstemperatur

- Kältespeicher: -10 °C – 50 °C
- Wärmespeicher: 0 °C – 95 °C
- Wärmetauscher: 0 °C – 160 °C (25 bar)
(höhere Temperaturen auf Anfrage)

Hochwertiger Qualitätsstahl S235JR/P265

Standing

- Pufferspeicher bis Ø 1.600 mm und max. 5.000 l

Standfüße

- Pufferspeicher bis Ø 2.400 mm und max. 25.000 l
- Alle Kaltwasser-Pufferspeicher (für die Luftzirkulation)

Isolierungen

- Zahlreiche nachhaltige Wärmedämmungen bis 200 mm (auch für Förderprogramme)
- Kälteämmung in 25 mm Dämmstärke

Normen und Richtlinien

- Fertigung in Anlehnung an das AD 2000-Regelwerk
- Schweißverfahren nach ISO 15614-1
- Druckgeräterichtlinie 2014/68/EU
- Druck- und Dichtheitsprüfung inklusive

Ausführungen

- trinkwassergerechte Emaillierung bis 2.000 l (projektbezogen)
- Feuerverzinkung
- Beschichtung nach AGI Q 151
- TÜV Prüfung (nur Druckgeräte)



Für jedes Projekt die richtige Dimension
Größen- und Leistungsbereiche

Inhalt [l]	Ø [mm]	Höhe [mm]	Gewicht [kg]		
			Druck [bar]:		
			3	6	10
100	400	1000	35	37	42
100	450	800	34	36	41
150	450	1200	44	46	51
200	500	1200	51	54	62
250	550	1250	56	58	70
300	550	1500	65	68	96
400	550	1650	80	84	118
500	600	2000	93	98	143
500	650	1750	91	114	132
550	600	2220	102	108	149
600	650	2050	104	129	152
600	700	1850	110	134	149
650	650	2200	110	135	161
700	650	2350	117	144	171
750	700	2250	124	154	177
750	790	1800	119	147	171
800	750	2050	136	168	182
800	790	1850	123	151	175
800	850	1650	121	152	217
850	750	2150	129	153	190
900	790	2000	135	162	187
1000	790	2150	147	176	203
1000	800	2110	147	176	220
1000	850	1950	154	187	259
1000	900	1850	142	226	252
1000	950	1600	140	219	248
1100	790	2500	158	189	223
1100	850	2190	157	191	275
1150	900	2050	154	243	274
1200	850	2400	170	203	297
1250	1000	1850	186	253	366
1300	950	2050	166	262	300
1300	900	2300	170	267	302
1500	950	2400	179	283	337
1500	1000	2150	209	284	411

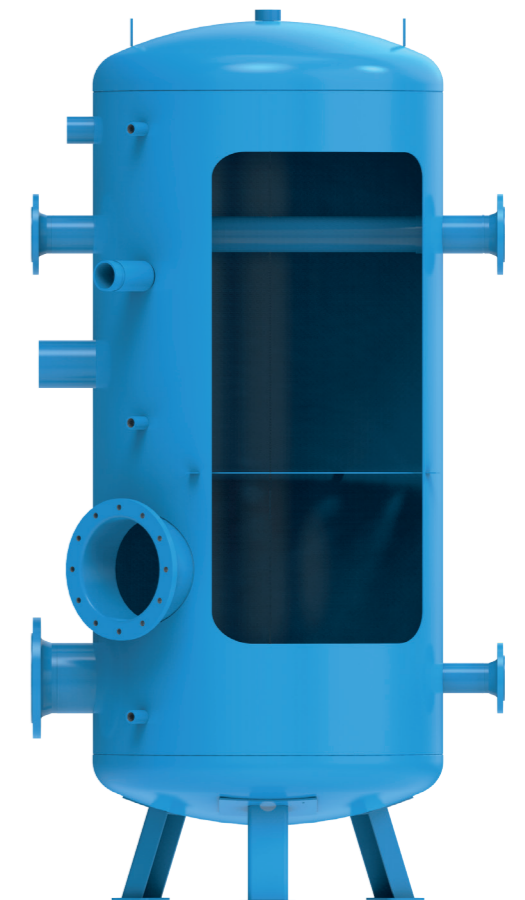
Inhalt [l]	Ø [mm]	Höhe [mm]	Gewicht [kg]		
			Druck [bar]:		
			3	6	10
1600	1100	1950	228	293	428
1750	1000	2500	235	320	463
1800	1100	2150	246	319	461
2000	1100	2350	263	341	494
2000	1150	2200	256	368	499
2000	1200	2050	270	378	494
2000	1250	1950	272	379	496
2000	1300	1850	350	455	507
2500	1150	2700	298	432	585
2500	1200	2500	313	439	575
2500	1250	2350	307	428	571
2500	1300	2100	385	505	556
3000	1150	3170	334	498	672
3000	1200	2950	357	489	656
3000	1250	2750	347	480	646
3000	1300	2550	420	550	643
3000	1400	2250	465	645	704
3000	1500	2100	496	708	841
4000	1300	3300	490	645	790
4000	1400	2950	525	768	900
4000	1500	2600	555	800	991
4000	1600	2300	610	810	1024
5000	1400	3600	590	855	1082
5000	1500	3300	625	920	1201
5000	1600	2800	665	910	1152
6000	1400	4200	660	975	1250
6000	1500	3850	680	1015	1366
6000	1600	3300	765	1010	1344
7000	1400	4900	735	1120	1446
7000	1500	4450	750	1160	1546
7000	1600	3800	850	1110	1504
8000	1500	5000	805	1245	1711
8000	1600	4300	930	1210	1664
9000	1600	4700	1010	1310	1824
10000	1600	5300	1100	1410	2016

Inhalt [l]	Ø [mm]	Höhe [mm]	Gewicht [kg]	
			Druck [bar]:	
			3	6
5000	1800	2400	660	860
5000	2000	2050	700	910
6000	1800	2800	735	950
6000	2000	2400	770	1000
6000	2200	2050	800	1050
7000	1800	3200	805	1040
7000	2000	2700	830	1080
7000	2200	2300	860	1120
8000	1800	3600	880	1130
8000	2000	3000	890	1150
8000	2200	2600	920	1200
8000	2400	2250	960	1260
9000	1800	4000	950	1220
9000	2000	3300	950	1230
9000	2200	2850	980	1270
9000	2400	2500	1020	1330
10000	1800	4400	1020	1310
10000	2000	3650	1020	1310
10000	2200	3100	1030	1340
10000	2400	2750	1080	1410
11000	1800	4800	1100	1400
11000	2000	3950	1080	1390
11000	2200	3400	1100	1420
11000	2400	2950	1130	1470
12000	1800	5200	1170	1490
12000	2000	4300	1150	1480
12000	2200	3650	1150	1490
12000	2400	3200	1190	1540
13000	1800	5600	1240	1580
13000	2000	4600	1210	1550
13000	2200	3900	1210	1560
13000	2400	3400	1240	1600
14000	1800	6000	1310	1670
14000	2000	4950	1280	1640
14000	2200	4200	1270	1640
14000	2400	3600	1290	1660
15000	2000	5250	1340	1720
15000	2200	4450	1330	1710
15000	2400	3850	1350	1740
16000	2000	5600	1410	1800
16000	2200	4700	1380	1780
16000	2400	4050	1390	1800
17000	2000	5900	1470	1880
17000	2200	4950	1450	1860

Inhalt [l]	Ø [mm]	Höhe [mm]	Gewicht [kg]	
			Druck [bar]:	
			3	6
17000	2400	4300	1450	1870
17300	2000	6000	1490	1900
18000	2200	5200	1510	1930
18000	2400	4500	1500	1930
19000	2200	5500	1560	2000
19000	2400	4750	1560	2010
20000	2200	5750	1630	2080
20000	2400	4950	1610	2070
21000	2200	6000	1680	2150
21000	2400	5150	1660	2130
22000	2400	5400	1720	2210
23000	2400	5600	1770	2270
24000	2400	5800	1830	2340
25000	2400	6000	1870	2390

Hinweise

- Maß- und Gewichtsangaben sind Richtwerte
- Projektbezogene Anpassungen sind möglich




Passend zu Ihrem Sonderspeicher Zubehör und Anbauteile

Anschlusschnik


	Vorschweißflansch (PN6 / PN16) DIN 2631 / EN 1092-1	<ul style="list-style-type: none"> » Zum Anschluss der weiterführenden Rohrleitungen » Anzahl und Position der Flanschstutzen frei wählbar
Größe DN:		15 20 25 32 40 50 65 80 100 125 150 200 250
	Vorschweißflansch mit Rohrbogen (PN 6 / PN 16) DIN 2633 / EN1092-1	<ul style="list-style-type: none"> » Bessere Ausnutzung der optimalen Höhe eines Speichers » Weitere Vorschweißflansche auf Anfrage möglich
Größe DN:		15 20 25 32 40 50 65 80 100 125 150 200 250
	Gewindestutzen / Nippel	<ul style="list-style-type: none"> » Zum Anschluss weiterführender Rohrleitungen mit Gewindeübergang » Auch mit Rohrbogen möglich
Größe Zoll:		1/2 3/4 1 1 1/4 1 1/2 2 - 3
	Anschlussmuffe (für KWP / Puffer DIN 2986)	<ul style="list-style-type: none"> » Dienen dem Anschluss von Messgeräten, wie z. B. Thermometern, Manometern, oder von E-Heizungen » Auch mit Rohrbogen möglich
Größe Zoll:		1/2 3/4 1 1 1/4 1 1/2 2 - 4

Hydraulische Optimierung


	Schichtungsleitkanal	<ul style="list-style-type: none"> » Ermöglichen eine gezielte Einschichtung des Volumenstromes innerhalb eines Behälters
Größe:		individuell nach Anschlussgröße
	Schichtlochblech	<ul style="list-style-type: none"> » Ermöglichen eine Schichtung innerhalb eines Behälters
Größe:		individuell bis 2.400 mm
	Düsenrohr Stahl 1.0038 Lochblechrohr	<ul style="list-style-type: none"> » Leiten den Hauptvolumenstrom durch, ohne Turbulenzen im Behälter zu erzeugen » Aus Stahl oder Edelstahl verfügbar
Größe DN:		65 80 100 125 150 200 250 (weitere Größen auf Anfrage)

	Prallblech (Umlenkblech)	<ul style="list-style-type: none"> » Zur Umlenkung und Beruhigung von Strömungen im Behälter
Größe:		individuell je Anschluss

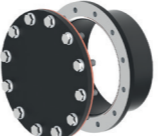
Mess- und Regelungstechnik

	Fühlerklemmleiste	<ul style="list-style-type: none"> » Zur variablen Positionierung des Temperaturfühlers
Größe mm:		500 800


Wärmetauscher und Energieeintrag

	Glattrohrwärmetauscher / Heizschlange	<ul style="list-style-type: none"> » Zur Erwärmung des Speicherwassers über eine externe Wärmequelle (z. B. Solarthermie)
Größe:		individuell bis 8 m² möglich

Service und Wartung

	Revisionsflansch mit Blindflansch und Dichtung	<ul style="list-style-type: none"> » Ermöglicht das Nachrüsten eines Rippenrohrwärmetauschers oder einer Flansch-E-Heizung
Größe DN:		110 200 300 400 500

Transport

	Hißösen / Kranösen	<ul style="list-style-type: none"> » Daran können Behälter mittels Kranförderzüge transportiert und eingebracht werden
Größe:		individuell nach Speicher

Weitere Bauteile und Sonderlösungen gern auf Anfrage.

So erhalten Sie Ihren Sonderbehälter
Projekttablauf



1. Technische Anfrage

Sie übermitteln uns die projektspezifischen Eckdaten, wie Art des Speichers, Volumen, Betriebsdruck, Temperaturbereich, Anschlussanforderungen, Maße sowie besondere Anforderungen an den Sonderbehälter.

Auf dieser Grundlage erfolgt die technische Erstbewertung.

Zur strukturierten Erfassung aller relevanten Projektdaten nutzen Sie bitte unser Anfrageformular auf der folgenden Seite.

2. Vorprüfung durch Konstruktion

Unsere Konstruktion prüft die technische Machbarkeit, die normgerechte Auslegung sowie projektspezifische Besonderheiten.

Erforderliche Anpassungen oder Optimierungsvorschläge stimmen wir frühzeitig mit Ihnen ab.

3. Angebot

Sie erhalten ein detailliertes Angebot auf Basis der abgestimmten Spezifikation.

Anschlusspositionen, Maße und Ausführungsdetails können dann gemeinsam konkretisiert werden.

Bitte prüfen Sie in diesem Zusammenhang auch die Hinweise zur Abladung und Einbringung vor Ort, da diese projektseitig zu berücksichtigen sind.

4. Bestellung

Mit Ihrer Bestätigung und Zusendung der Angebotsfreigabe an **bestellung@huch.com** wird das Angebot verbindliche Grundlage für die weitere Auftragsbearbeitung.

Unser Auftragsmanagement übermittelt Ihnen im Anschluss die Auftragsbestätigung.

Maßgeblich sind die im Angebot definierten technischen Spezifikationen sowie unsere Allgemeinen Verkaufs- und Lieferbedingungen.

5. Zeichnungserstellung und Freigabe

Unser Konstruktionsteam erstellt die technische Zeichnung und übermittelt Ihnen diese zur Prüfung.

Mit Ihrer schriftlichen Freigabe bestätigen Sie die dargestellten Maße, Anschlusspositionen und Ausführungsdetails.

Erst nach dieser Freigabe beginnt die Fertigung.

Das Auftragsmanagement informiert Sie anschließend über den geplanten Warenausgangstermin.

6. Fertigung

Die Herstellung erfolgt gemäß freigegebener Zeichnung unter Berücksichtigung der geltenden Normen und Richtlinien.

Werkstoffe, Schweißverfahren und Ausführung entsprechen den vereinbarten projektspezifischen Anforderungen.

7. Prüfung und Dokumentation

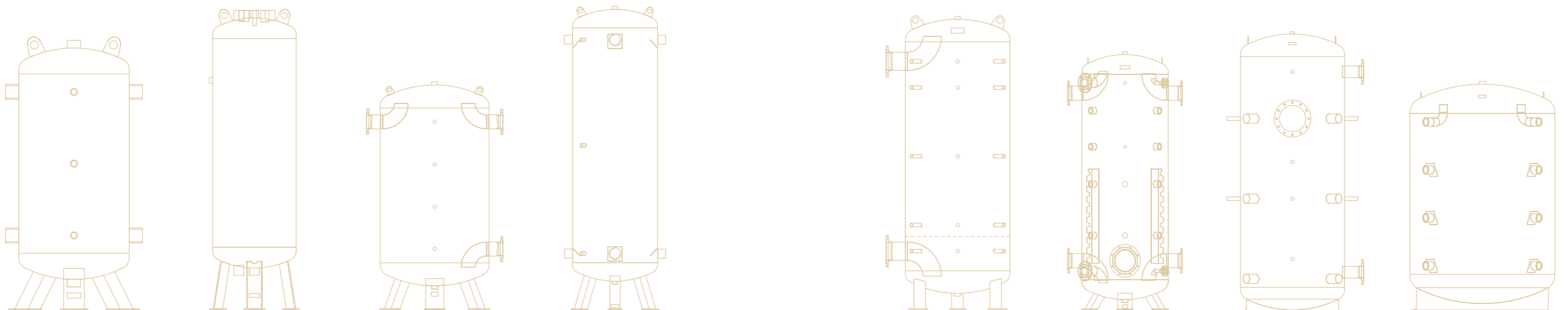
Jeder Behälter durchläuft eine Druck- und Dichtheitsprüfung.

Der Dokumentationsumfang richtet sich nach der vereinbarten Spezifikation und wird projektbezogen bereitgestellt.

8. Lieferung

Der Sonderbehälter wird transportsicher vorbereitet und gemäß den vereinbarten Lieferbedingungen ausgeliefert.

Logistische Besonderheiten oder projektspezifische Anforderungen werden im Vorfeld (Angebots- und Auftragsphase) abgestimmt.



Ihr Huch-Team

Unser Team in Dabergotz ist für Sie erreichbar – jederzeit per E-Mail und telefonisch montags bis donnerstags von 8 bis 16 Uhr sowie freitags von 8 bis 14 Uhr.

Zentrale

Telefon: +49 (0) 33920 672-0
E-Mail: info@huch.com

Vertrieb | Angebotserstellung und -bearbeitung

Telefon: +49 (0) 33920 672-0 (Auswahl 1)
E-Mail: anfragen@huch.com

Vertrieb | Auftragsabwicklung und Kundenmanagement

Telefon: +49 (0) 33920 672-0 (Auswahl 2)
E-Mail: bestellung@huch.com

Technischer Support

Telefon: +49 (0) 33920 672-0 (Auswahl 3)
E-Mail: produktservice@huch.com

Reklamation

Telefon: +49 (0) 33920 672-0 (Auswahl 4)
E-Mail: reklamation@huch.com

Einkauf

Telefon: +49 (0) 33920 672-0 (Auswahl 5)
E-Mail: einkauf@huch.com

3-stufiger Vertriebsweg

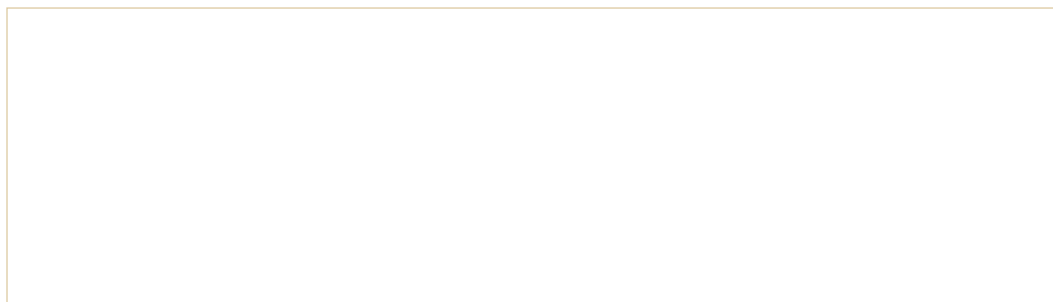
- Fachgroßhandel und OEM-Kunden erhalten ein kaufmännisches Angebot
- Planungsbüros erhalten ein technisches Planungsangebot zur Projektvorbereitung
- Handwerksbetriebe und private Bauherren wenden sich an ihren zuständigen Fachgroßhandel, über den dann die Angebotsabwicklung erfolgt



Auf Heizungslabel.de finden Sie alle Energielabel und Produktdatenblätter von unseren Qualitätsspeichern.



Mehr Informationen zu unseren Produkten auf huch.com



Huch GmbH Behälterbau und Verwaltungsgesellschaft, Temnitz-Park-Chaussee 22, 16818 Dabergotz